

HEBER VALLEY CORRIDOR EIS

INFORMACIÓN GENERAL Y RESUMEN DEL PROYECTO:
CONCEPTOS ALTERNATIVOS

INFORMACIÓN GENERAL DEL PROYECTO

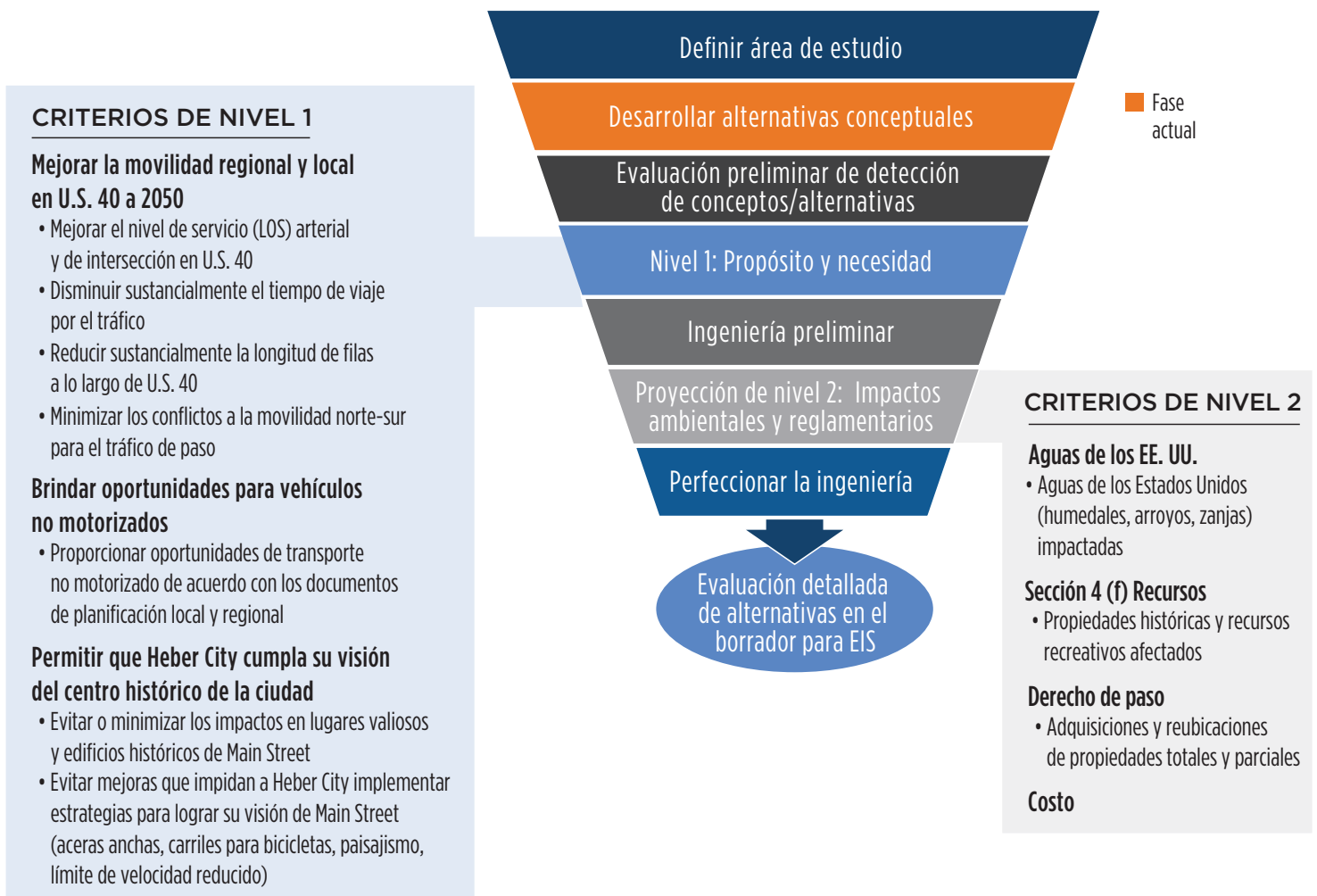
La misión de UDOT es mantener a Utah en movimiento mientras mejoramos la calidad de vida mediante mejoras en el transporte en nuestro estado. UDOT está llevando a cabo una Declaración de Impacto Ambiental (EIS) para evaluar las soluciones de transporte para mejorar la movilidad a través de Heber Valley y la operación de Heber City Main Street (U.S. 40).

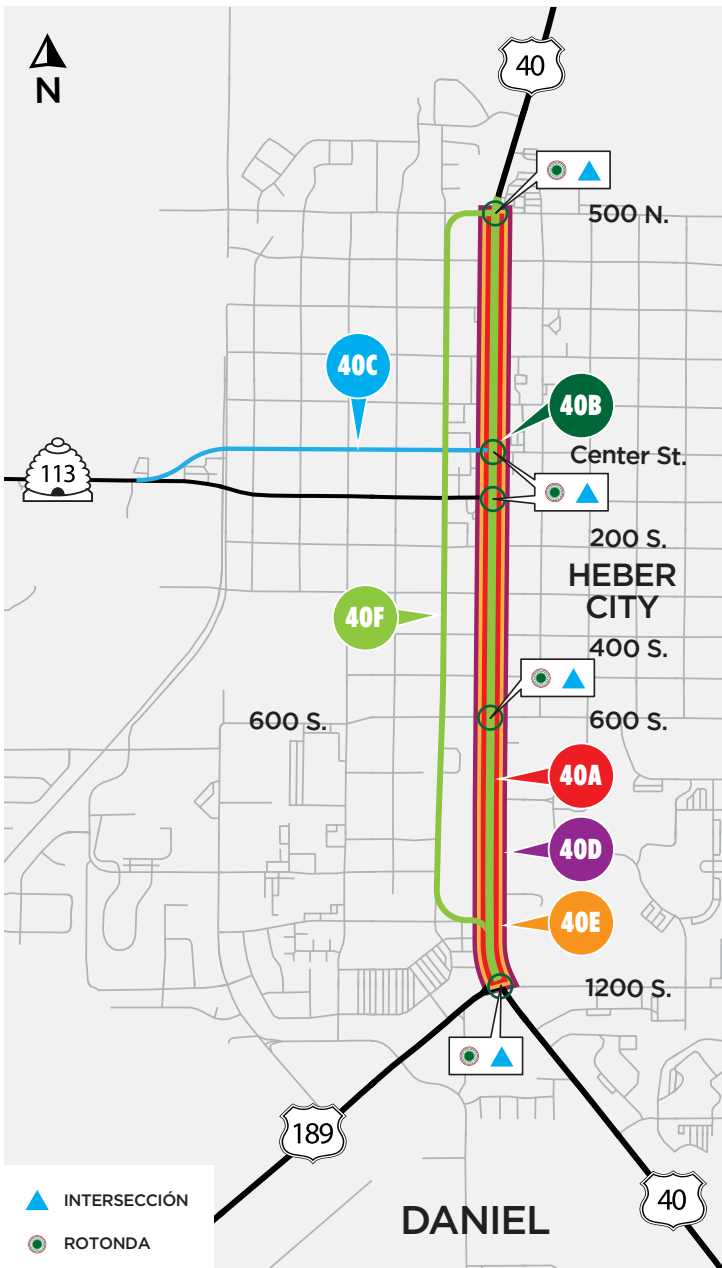
A través de este proceso, UDOT está desarrollando alternativas de transporte que podrían incluir una variedad de soluciones, incluida la reconfiguración de Main Street, mejoras a otras carreteras del área, la construcción de nuevas carreteras y otras opciones identificadas por el público.

PROPÓSITO Y NECESIDAD DEL PROYECTO

El propósito del Proyecto del Corredor de Heber Valley es mejorar la movilidad regional y local en la U.S. 40 desde S.R. 32 a U.S. 189 y ofrecer oportunidades para transporte no motorizado al tiempo que permite a Heber City cumplir su visión del centro histórico de la ciudad.

PROCESO DE SELECCIÓN DE ALTERNATIVAS





U.S. 40 CONCEPTOS ALTERNATIVOS

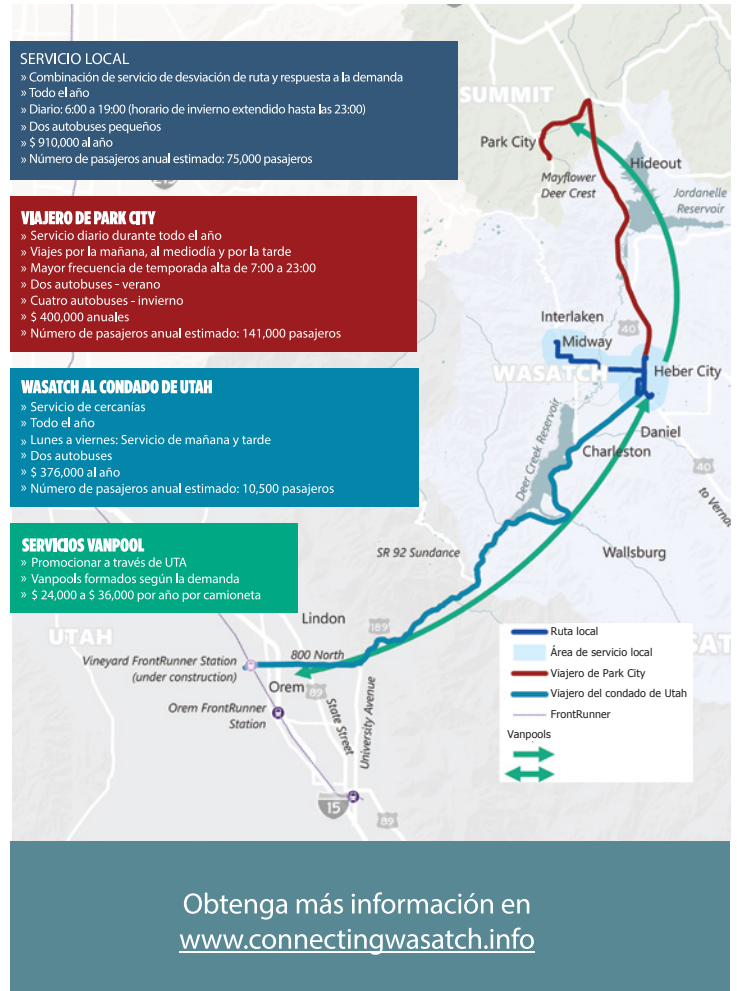
Se han desarrollado seis conceptos para mejorar el U.S. 40. Estos incluyen ensanchamiento, mejoras en las intersecciones, túneles/puentes, conversión a un acoplamiento unidireccional y utilización de carriles reversibles.

Resumen ejecutivo del estudio de tránsito del condado de Wasatch 2020



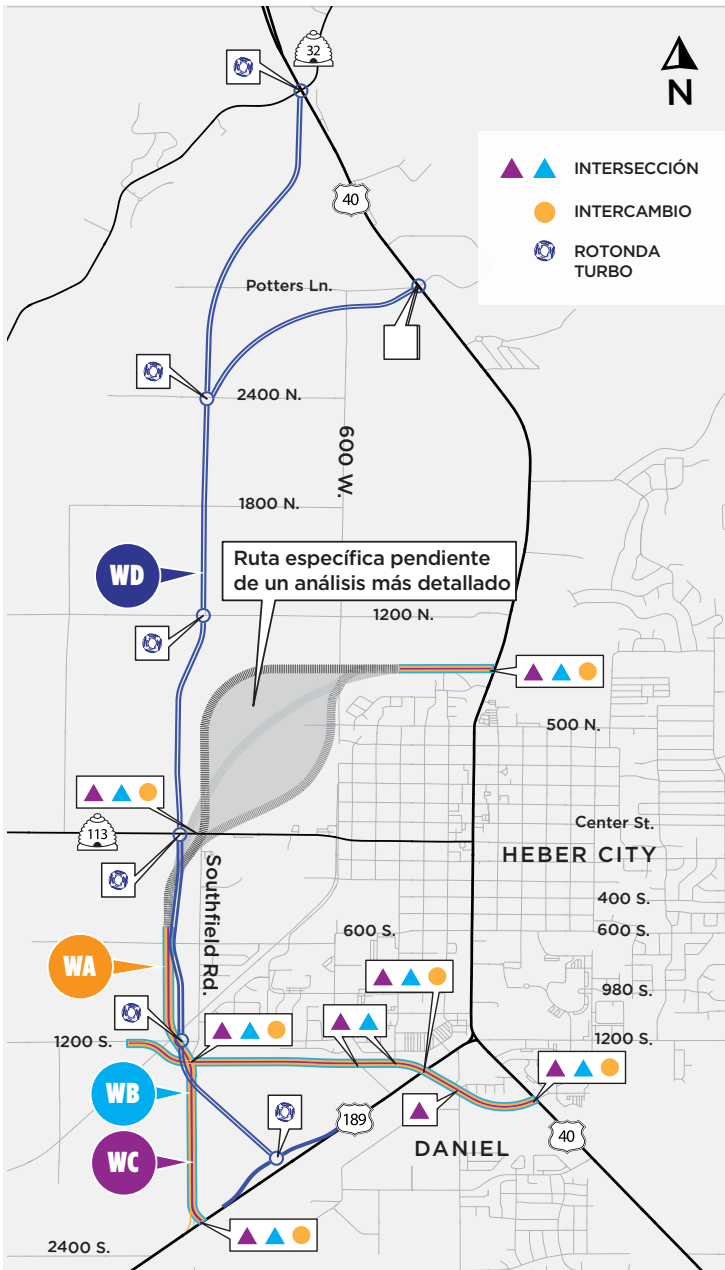
ANTECEDENTES

Financiado por Heber City, Midway City, Park City, el condado de Wasatch, UDOT y UTA
 Administrado por la Asociación de Gobiernos de Mountainland (MAG)
 Equipo de consultores: LSC Transportation Consultants con Fehr & Peers



CONCEPTOS DE ALTERNATIVAS DE TRÁNSITO

El estudio de tránsito del condado de Wasatch (2020) identificó una combinación de servicios locales en Heber Valley, una ruta de cercanías de Park City desde Heber City, una ruta suburbana del condado de Wasatch al condado de Utah desde Heber City y servicios de vanpool desde Heber City a Orem y Park City, comenzando con el servicio dial-a-ride en Midway y Heber City. Las recomendaciones de este plan se evaluarán para determinar si satisfacen el propósito y la necesidad del proyecto.

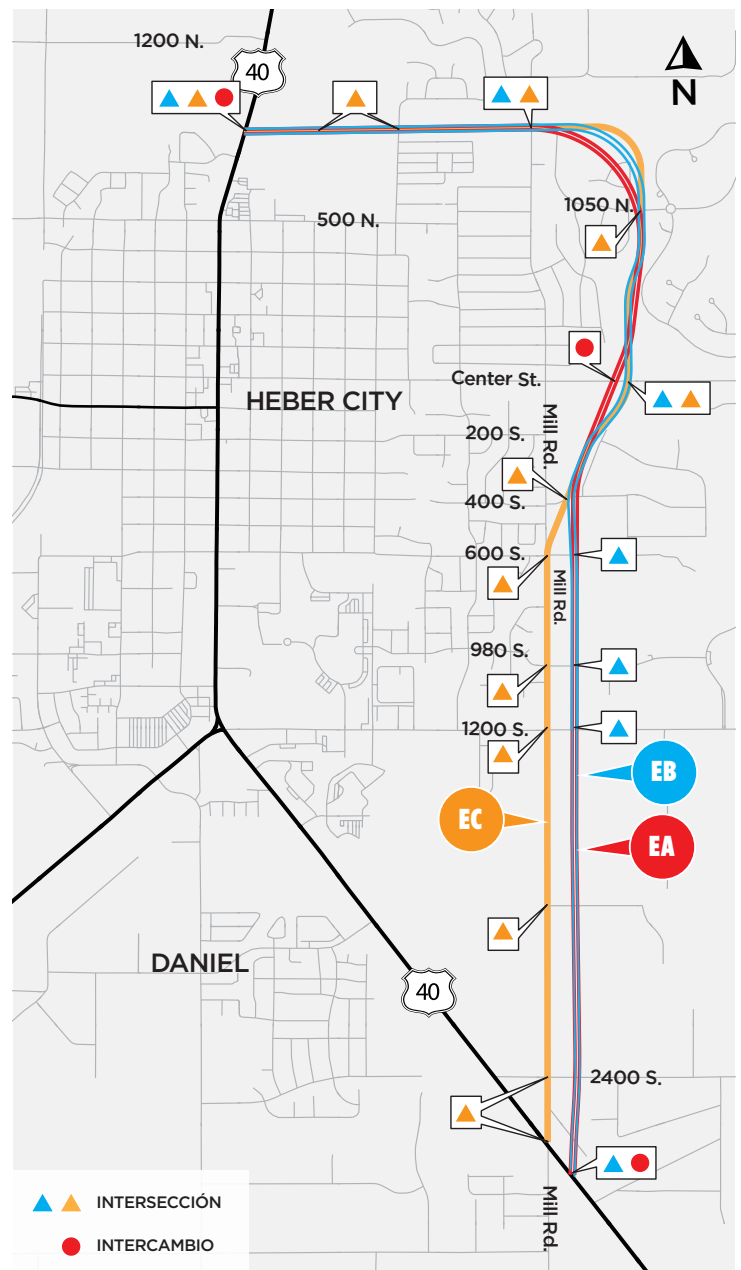


CONCEPTOS ALTERNATIVOS WEST BYPASS

Se han desarrollado cuatro conceptos alternativos para un west bypass. Las diferencias principales entre las alternativas son el límite de velocidad y las conexiones a la red local (ubicaciones de intercambio o intersección).

Tres conceptos de west bypass generalmente siguen el corredor que ha sido preservado por Heber City y el condado de Wasatch. El cuarto se extiende más hacia el norte.

Cada concepto de west bypass tiene la opción de realinear el U.S. 189.



CONCEPTOS ALTERNATIVOS EAST BYPASS

Se han desarrollado tres conceptos alternativos para un east bypass. Las diferencias principales entre las alternativas son el límite de velocidad y las conexiones a la red local (ubicaciones de intercambio o intersección).

Dos de los conceptos de east bypass serían paralelos a 1200 East; el tercero sería en 1200 East (Mill Road).

PARTICIPACIÓN PÚBLICA

PERIODO DE COMENTARIOS DE 30 DÍAS

5 de octubre al 4 de noviembre de 2021

El público puede comentar sobre la gama de alternativas, los criterios utilizados para seleccionar alternativas y la identificación de cualquier impacto social, económico y ambiental. Se pueden presentar comentarios a través del sitio web del proyecto, correo electrónico, reuniones públicas, correo de voz o carta.

OPORTUNIDADES DE PARTICIPACIÓN PÚBLICA

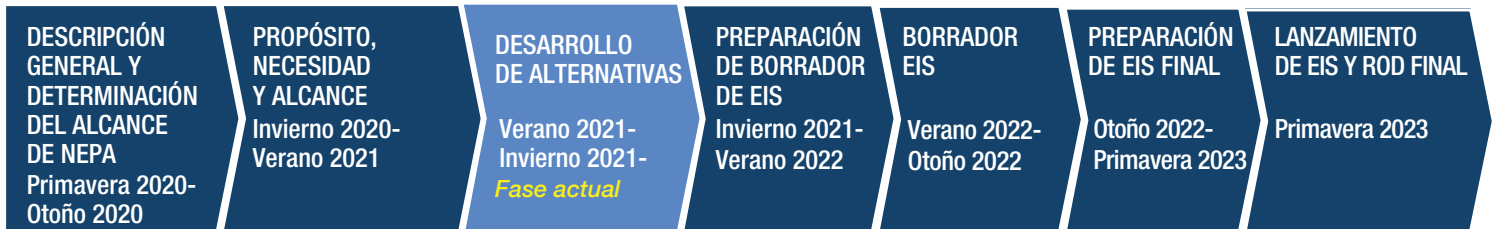
 JORNADAS ABIERTAS

 PRESENTACIONES DEL GOBIERNO LOCAL

 REDES SOCIALES

 SITIO WEB

PROCESO Y CRONOGRAMA



PARTICIPACIÓN CONTINUA DE LAS PARTES INTERESADAS

- | | | | | | |
|--|--|---|--|--|---|
| <ul style="list-style-type: none">• Reunión pública virtual• Período de comentarios públicos de 30 días | <ul style="list-style-type: none">• Presentar aviso de intención para iniciar el proceso NEPA• Período de comentarios públicos de 45 días | <ul style="list-style-type: none">• Desarrollar conceptos alternativos• Reuniones públicas y período de comentarios de 30 días | <ul style="list-style-type: none">• Audiencia pública• Período de comentarios públicos de 45 días | <ul style="list-style-type: none">• Responder a los comentarios públicos sobre el DEIS• Revisar EIS | <ul style="list-style-type: none">• Participación pública |
|--|--|---|--|--|---|

COORDINACIÓN MENSUAL CON EL GOBIERNO LOCAL Y REUNIONES REGULARES DEL GRUPO DE TRABAJO DE LAS PARTES INTERESADAS

CONÉCTESE CON NOSOTROS

 **Email:** HeberValleyEIS@utah.gov

 **Website:** HeberValleyEIS.udot.utah.gov

 **Teléfono:** 801-210-0498

 **Grupo de Facebook:** UDOT Heber Valley Corridor Environmental Impact Statement (EIS)

Personas que necesitan adaptaciones Para aquellos que no tengan acceso a Internet o necesiten adaptaciones, incluidas, entre otras, traducciones o subtítulos, notifiquenlo al equipo del proyecto al 801-210-0498 para que les ayuden a participar en la reunión, ver materiales o hacer comentarios.

La revisión ambiental, la consulta y otras acciones requeridas por las leyes ambientales federales aplicables para este proyecto están siendo o han sido realizadas por UDOT de conformidad con 23 USC 327 y un Memorando de Entendimiento de fecha 17 de enero de 2017 y ejecutado por FHWA y UDOT.